



ΕΛΛΗΝΙΚΗ ΔΗΜΟΚΡΑΤΙΑ
Υπουργείο Οικονομίας,
Ανάπτυξης & Τουρισμού

ΕΣΠΑ

2014 - 2020

Fact sheet

δράσεις για σένα
έργα για όλους

www.espa.gr



Ευρωπαϊκή Ένωση
Ευρωπαϊκά Διαρθρωτικά
και Επενδυτικά Ταμεία



ΕΛΛΗΝΙΚΗ ΔΗΜΟΚΡΑΤΙΑ
ΥΠΟΥΡΓΕΙΟ ΟΙΚΟΝΟΜΙΑΣ,
ΑΝΑΠΤΥΞΗΣ & ΤΟΥΡΙΣΜΟΥ

Με τη συγχρηματοδότηση της Ελλάδας και της Ευρωπαϊκής Ένωσης



ανάπτυξη - εργασία - αλληλεγγύη

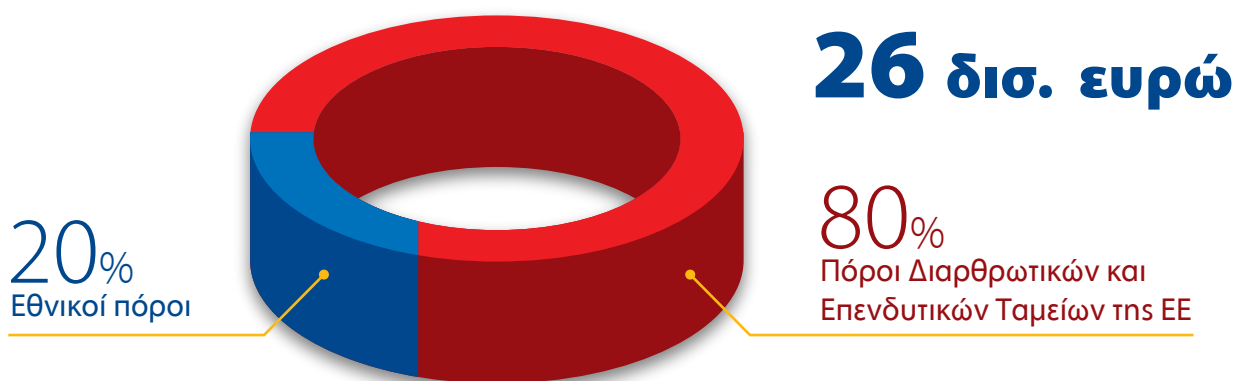


ΕΣΠΑ 2007-2013:

Η Ελλάδα κατέκτησε
την **1^η θέση** μεταξύ
των κρατών-μελών
της ΕΕ
σε απορρόφηση
κονδυλίων

ΕΣΠΑ 2014 - 2020

Το Εταιρικό Σύμφωνο για το Πλαίσιο Ανάπτυξης (ΕΣΠΑ) 2014 - 2020 είναι το στρατηγικό σχέδιο για την ανάπτυξη της χώρας που επιδιώκει την επίτευξη των στόχων της πολιτικής Συνοχής και της Στρατηγικής «Ευρώπη 2020». Η Ελλάδα ενεργοποίησε τα προγράμματα της νέας περιόδου πριν από κάθε άλλη χώρα της ΕΕ και μέχρι το τέλος Σεπτεμβρίου 2016 θα έχουν ενεργοποιηθεί σε ποσοστό 50%.



ΕΠ Ανταγωνιστικότητα, Επιχειρηματικότητα και Καινοτομία (4,7 δισ. ευρώ)	ΕΠ Υποδομές Μεταφορών, Περιβάλλον και Αειφόρος ανάπτυξη (5,2 δισ. ευρώ)	26 δισ. ευρώ
ΕΠ Ανάπτυξη Ανθρώπινου Δυναμικού, Εκπαίδευση και Διά Βίου Μάθηση (2,7 δισ. ευρώ)	ΕΠ Μεταρρύθμιση Δημόσιου Τομέα (0,5 δισ. ευρώ)	
	ΕΠ Τεχνική Βοήθεια (0,4 δισ. ευρώ)	
Πρόγραμμα Αγροτικής ανάπτυξης (6 δισ. ευρώ)	13 ΠΕΠ, ένα για κάθε μία από τις 13 διοικητικές Περιφέρειες της χώρας (5,8 δισ. ευρώ)	
ΕΠ Αλιείας και Θάλασσας (0,5 δισ. ευρώ)		

ΕΠ: Επιχειρησιακό Πρόγραμμα

ΠΕΠ: Περιφερειακά Επιχειρησιακά Προγράμματα

ΠΡΟΣΚΛΗΣΕΙΣ

4,2 δισ. ευρώ για Τομεακά Επιχειρησιακά Προγράμματα
2,1 δισ. ευρώ για Περιφερειακά Επιχειρησιακά Προγράμματα

* Στοιχεία Αυγούστου 2016

**Αντιμετωπίζουμε τις διαρθρωτικές αδυναμίες της οικονομίας.
Οικοδομούμε το νέο παραγωγικό μοντέλο της χώρας βασισμένο:**

- στη δυναμική επιχειρηματικότητα
- στην αύξηση της εγχώριας προστιθέμενης αξίας
- στο σεβασμό του περιβάλλοντος
- στην αντιμετώπιση της φτώχειας και του κοινωνικού αποκλεισμού
- στην αναβάθμιση του ανθρώπινου δυναμικού
- στη δημιουργία βιώσιμων θέσεων εργασίας

Ευρωπαϊκό Ταμείο Περιφερειακής Ανάπτυξης (ΕΤΠΑ) - Ταμείο Συνοχής (ΤΣ)

9 τομείς για την αλλαγή του παραγωγικού μοντέλου

- Αγρο-διατροφή
- Υγεία - φάρμακα
- Τεχνολογίες πληροφορικής και επικοινωνιών
- Ενέργεια
- Περιβάλλον και βιώσιμη ανάπτυξη
- Μεταφορές
- Υλικά – κατασκευές
- Πολιτισμός, δημιουργικές βιομηχανίες
- Τουρισμός

Ευρωπαϊκό Κοινωνικό Ταμείο (ΕΚΤ) “Επενδύουμε στον άνθρωπο”

- Στήριξη της απασχόλησης και καταπολέμηση της ανεργίας
- Υποστήριξη της εκπαίδευσης και της διά βίου μάθησης
- Στήριξη της μεταρρύθμισης του Δημόσιου Τομέα
- Καταπολέμηση της φτώχειας και του κοινωνικού αποκλεισμού

Τομεακά Επιχειρησιακά Προγράμματα

1. ΕΠ Ανταγωνιστικότητα, Επιχειρηματικότητα και Καινοτομία

Κεντρικός στρατηγικός στόχος του ΕΠΑνΕΚ είναι η ενίσχυση της ανταγωνιστικότητας και της εξωστρέφειας των επιχειρήσεων, η μετάβαση στην ποιοτική επιχειρηματικότητα, με αιχμή την καινοτομία και την αύξηση της εγχώριας προστιθέμενης αξίας.

4 δράσεις ενίσχυσης της επιχειρηματικότητας

Α' κύκλος **322 εκατ. ευρώ**



Μία ακόμα δράση για την κατάρτιση και πιστοποίηση γνώσεων και δεξιοτήτων των εργαζομένων στον ιδιωτικό τομέα (30 εκατ. ευρώ). Υποβολή προτάσεων έως 20.09.2016.

Μέχρι στιγμής, δράσεις ενίσχυσης επιχειρήσεων καθώς και έργα υποδομών **συνολικού προϋπολογισμού 680 εκατ. €** έχουν δημοσιευτεί και ενισχύουν σημαντικούς αναπτυξιακούς τομείς της ελληνικής οικονομίας (επιχειρηματικότητα, ενέργεια, τουρισμός, πολιτισμός, κατάρτιση, ΤΠΕ κ.λπ.).

Επικείμενες Δράσεις

- Β' κύκλος δράσεων ενίσχυσης της επιχειρηματικότητας

Β' κύκλος **168 εκατ. ευρώ**



- Δράση για τη δικτύωση των επιχειρήσεων (δημιουργία clusters, meta-clusters)
- Πρόγραμμα αναβάθμισης υφιστάμενων επιχειρήσεων μεσαίου μεγέθους
- Συμπράξεις επιχειρήσεων με ερευνητικούς φορείς για την προαγωγή επενδύσεων στην έρευνα και την καινοτομία
- Διακρατικές συνεργασίες στην έρευνα και τεχνολογία
- Ειδικές δράσεις στους τομείς έρευνας
- Δημιουργία επιχειρηματικών πάρκων τοπικής εμβέλειας σε σχέση με τη μεταποίηση και την εφοδιαστική αλυσίδα

2. ΕΠ Υποδομές Μεταφορών, Περιβάλλον & Αειφόρος Ανάπτυξη

Στον τομέα του Περιβάλλοντος έχουν ενεργοποιηθεί δράσεις συνολικού ύψους 660 εκατ. ευρώ

- Ολοκληρωμένη διαχείριση απορριμμάτων (270 εκατ. ευρώ)
- Ολοκλήρωση των υποδομών συλλογής και επεξεργασίας αστικών λυμάτων σε οικισμούς πληθυσμού 2.000-15.000 κατοίκων (49 εκατ. ευρώ)
- Ολοκλήρωση των υποδομών συλλογής και επεξεργασίας αστικών λυμάτων σε οικισμούς Β' προτεραιότητας Αττικής (150 εκατ. ευρώ)
- Κατασκευή ταμιευτήρων νερού, έργων υδροληψίας, διυλιστηρίων νερού καθώς και κατασκευή νέων εξωτερικών υδραγωγείων (30 εκατ. ευρώ)
- Έργα μείωσης διαρροών δικτύων ύδρευσης (30 εκατ. ευρώ)
- Προστασία, ανάπτυξη και προβολή δημόσιων τουριστικών κεφαλαίων με ιδιαίτερο περιβαλλοντικό, τουριστικό, πολιτιστικό και αρχαιολογικό ενδιαφέρον (28 εκατ. ευρώ)
- Περιβαλλοντικές μελέτες για τις περιοχές του εθνικού δικτύου NATURA (17,5 εκατ. ευρώ)
- Εφαρμογή συστημάτων αφαλάτωσης νησιωτικών-παράκτιων περιοχών (16 εκατ. ευρώ)
- Αποκατάσταση ρυπασμένων χώρων (13 εκατ. ευρώ)

Στον τομέα των Υποδομών έχουν ενεργοποιηθεί δράσεις συνολικού ύψους 1 δισ. ευρώ

- Κατασκευή αυτοκινητοδρόμων στο Διευρωπαϊκό Οδικό Δίκτυο (513,3 εκατ. ευρώ)
- Κατασκευή σιδηροδρομικών και οδικών συνδέσεων με λιμάνια (41 εκατ. ευρώ)
- Εγκατάσταση ηλεκτροκίνησης και σύγχρονων συστημάτων σηματοδότησης και τηλεπικοινωνιών σε τμήματα του σιδηροδρομικού δικτύου (215 εκατ. ευρώ)
- Εξασφάλιση διαλειτουργικότητας στο σιδηροδρομικό δίκτυο (35 εκατ. ευρώ)
- Συστήματα αεροναυτιλίας και διαχείρισης της εναέριας κυκλοφορίας (35 εκατ. ευρώ)
- Συστήματα διαχείρισης της θαλάσσιας κυκλοφορίας, ασφάλειας ναυσιπλοΐας και έρευνας και διάσωσης στη θάλασσα (35,9 εκατ. ευρώ)

3. ΕΠ Ανάπτυξη Ανθρώπινου Δυναμικού, Εκπαίδευση και Διά Βίου Μάθηση

Δράσεις Απασχόλησης και Εκπαίδευσης

- Καταπολέμηση της ανεργίας (400 εκατ. ευρώ)
- Από τα μέσα του 2015 και έως το καλοκαίρι του 2016 έχουν υλοποιηθεί δράσεις κοινωνικού εργάσιμου με 61.328 ωφελούμενους. Σταδιακά, μέχρι το τέλος του 2016, θα πραγματοποιηθούν πρόσθετες παρεμβάσεις με στόχο τη δημιουργία 91.000 νέων θέσεων εργασίας
- Στήριξη των νέων επιστημόνων (105 εκατ. ευρώ). Απόκτηση ακαδημαϊκής διδακτικής εμπειρίας για κατόχους διδακτορικού, υποτροφίες για υποψήφιους διδάκτορες και μεταδιδακτορικούς ερευνητές (3.000 ωφελούμενοι ανά κύκλο). Πρακτική άσκηση φοιτητών (6.000 ωφελούμενοι ανά έτος)
- Στήριξη του σχολείου και την καταπολέμηση της σχολικής διαρροής (216 εκατ. ευρώ), με απασχόληση πάνω από 10.000 εκπαιδευτικών κάθε έτος
- Διά βίου μάθηση και επαγγελματική εκπαίδευση (34 εκατ. ευρώ)
- Στήριξη Κοινωνικής Οικονομίας (55 εκατ. ευρώ), μέσω δράσεων υποστήριξης της απασχόλησης σε κοινωνικές συνεταιριστικές επιχειρήσεις
- Εναρμόνιση Οικογενειακής και Επαγγελματικής ζωής (378 εκατ. ευρώ για τα έτη 2015-2016 και 2016-2017). Το 2016-2017 θα τοποθετηθούν σε βρεφονηπιακούς σταθμούς 84.800 παιδιά χωρίς καμία επιβάρυνση των οικογενειών, ενώ το 2015-2016 ωφελήθηκαν 81.270 παιδιά

4. ΕΠ Μεταρρύθμιση Δημόσιου Τομέα

Δράσεις αναβάθμισης των δημόσιων υπηρεσιών και αποτελεσματικότερης εξυπηρέτησης του πολίτη

- Δημιουργία 30 Κέντρων Ενημέρωσης Δανειοληπτών που θα παρέχουν οικονομικές-νομικές συμβουλές και υπηρεσίες διαμεσολάβησης (15 εκατ. ευρώ)
- Σύστημα υγείας για την ψηφιακή αναβάθμιση-διασύνδεση των νοσοκομείων, μεταρρύθμιση στην ψυχική υγεία και βελτίωση των παρεχόμενων υπηρεσιών Α΄ Βάθμιας φροντίδας υγείας (40 εκατ. ευρώ)
- Απλοποίηση - εξορθολογισμός διαδικασιών, κωδικοποίηση νομοθεσίας (13,4 εκατ. ευρώ)
- Βελτίωση της ροής διαδικασιών στη δικαιοσύνη και εκσυγχρονισμός υποδομών (6 εκατ. ευρώ)

5. Πρόγραμμα Αγροτικής Ανάπτυξης - ΕΠ Αλιείας και Θάλασσας

Στόχοι των δύο Προγραμμάτων είναι η μετάβαση σε ένα ισχυρό αγροδιατροφικό σύστημα, η αύξηση της προστιθέμενης αξίας στην παραγωγή και τη μεταποίηση για τη δημιουργία ποιοτικών προϊόντων και η ολοκληρωμένη ανάπτυξη του αγροτικού χώρου.

Βασικές προτεραιότητες

- Ενίσχυση της ανταγωνιστικότητας και της παραγωγικότητας του πρωτογενή τομέα
- Αναβάθμιση του ανθρώπινου δυναμικού και ενίσχυση της επιχειρηματικότητας και της καινοτομίας
- Ενίσχυση της αξίας αλυσίδας των εγχώριων αγροτικών και αλιευτικών προϊόντων
- Προστασία του περιβάλλοντος και των φυσικών πόρων, αντιμετώπιση και προσαρμογή στην κλιματική αλλαγή
- Ενίσχυση του κοινωνικού ιστού στις αγροτικές περιοχές

Μέχρι σήμερα

- Προκήρυξη του μέτρου ενίσχυσης των παραγωγών σε ορεινές και μειονεκτικές περιοχές (εξισωτική αποζημίωση) για το έτος 2016 με 150 εκατ. ευρώ
- Πρόσκληση για την επιλογή των Ομάδων Τοπικής Δράσης και των Τοπικών Προγραμμάτων στο πλαίσιο του νέου LEADER (CLLD - πολυτομεακό και πολυταμειακό), πρόσκληση η οποία είναι κοινή για το Πρόγραμμα Αγροτικής Ανάπτυξης και το Επιχειρησιακό Πρόγραμμα της Αλιείας και Θάλασσας με δημόσια δαπάνη 322 εκατ. ευρώ για το ΠΑΑ και 54 εκατ. ευρώ για το ΕΠΑΛΘ αντίστοιχα
- Πρόσκληση για την υποβολή προτάσεων στο Επιχειρησιακό Πρόγραμμα Αλιείας και Θάλασσας (ΕΠΑΛΘ) με τίτλο «Αλιευτικά καταφύγια – Ιχθυόσκαλες», ύψους 9 εκατ. ευρώ
- Προδημοσίευση του μέτρου των Νέων Γεωργών, ώστε να προκηρυχθεί άμεσα με συνολικό προϋπολογισμό του μέτρου 300 εκατ. ευρώ

Επόμενο διάστημα

- Μεταποίηση, ώστε να ενισχυθεί η προστιθέμενη αξία των γεωργικών προϊόντων, καθώς και ο εξαγωγικός τους προσανατολισμός (170 εκατ. ευρώ)
- Βιολογική Γεωργία και Κτηνοτροφία, ώστε να ενθαρρυνθεί η στρόφη σε ποιοτικά προϊόντα προς όφελος τόσο των παραγωγών όσο και του περιβάλλοντος (555 εκατ. ευρώ)
- Σχέδια Βελτίωσης, προκήρυξη που θα ακολουθήσει την ένταξη των νέων γεωργών, ώστε να αξιοποιήσει με επενδύσεις το δυναμικό των νέων ανθρώπων που θα εγκατασταθούν στη γεωργία (360 εκατ. ευρώ)
- Κατάρτιση των Νέων Γεωργών, ώστε να διασφαλιστεί η επαγγελματική ικανότητα και επάρκεια των νέων απασχολούμενων στον πρωτογενή τομέα (70 εκατ. ευρώ)
- Υδατοκαλλιέργεια και Μεταποίηση & Εμπορία αλιευτικών προϊόντων (90 και 78 εκατ. ευρώ, αντίστοιχα)

Περιφερειακά Επιχειρησιακά Προγράμματα (ΠΕΠ)

Σε κάθε μία από τις 13 περιφέρειες της χώρας υλοποιείται ένα Περιφερειακό Επιχειρησιακό Πρόγραμμα που χρηματοδοτεί έργα και δράσεις για την αξιοποίηση των τοπικών πλεονεκτημάτων, με στόχους:

- Την προώθηση της επιχειρηματικότητας, της ανταγωνιστικότητας και της εξωστρέφειας της περιφερειακής οικονομίας
- Την προώθηση της χρήσης ΤΠΕ
- Την υποστήριξη της μετάβασης προς μια οικονομία χαμηλών εκπομπών διοξειδίου του άνθρακα και την προώθηση της προσαρμογής στην κλιματική αλλαγή
- Την προστασία του περιβάλλοντος και των φυσικών πόρων
- Την προστασία και την ανάδειξη της πολιτιστικής κληρονομιάς
- Την προώθηση και την ολοκλήρωση των βιώσιμων μεταφορών και της άρσης των προβλημάτων σε βασικές υποδομές δικτύων
- Τη διασφάλιση της κοινωνικής συνοχής και την ενίσχυση της βιώσιμης απασχόλησης
- Την ανάπτυξη της κοινωνικής οικονομίας
- Την αντιμετώπιση της φτώχειας και της κοινωνικής περιθωριοποίησης των πληθυσμιακών ομάδων
- Την αναβάθμιση του ανθρώπινου δυναμικού και την ενίσχυση της απασχόλησης και της κοινωνικής συνοχής
- Τη βελτίωση της διοικητικής ικανότητας
- Την προώθηση της χωρικής συνοχής και της ολοκληρωμένης βιώσιμης αστικής ανάπτυξης

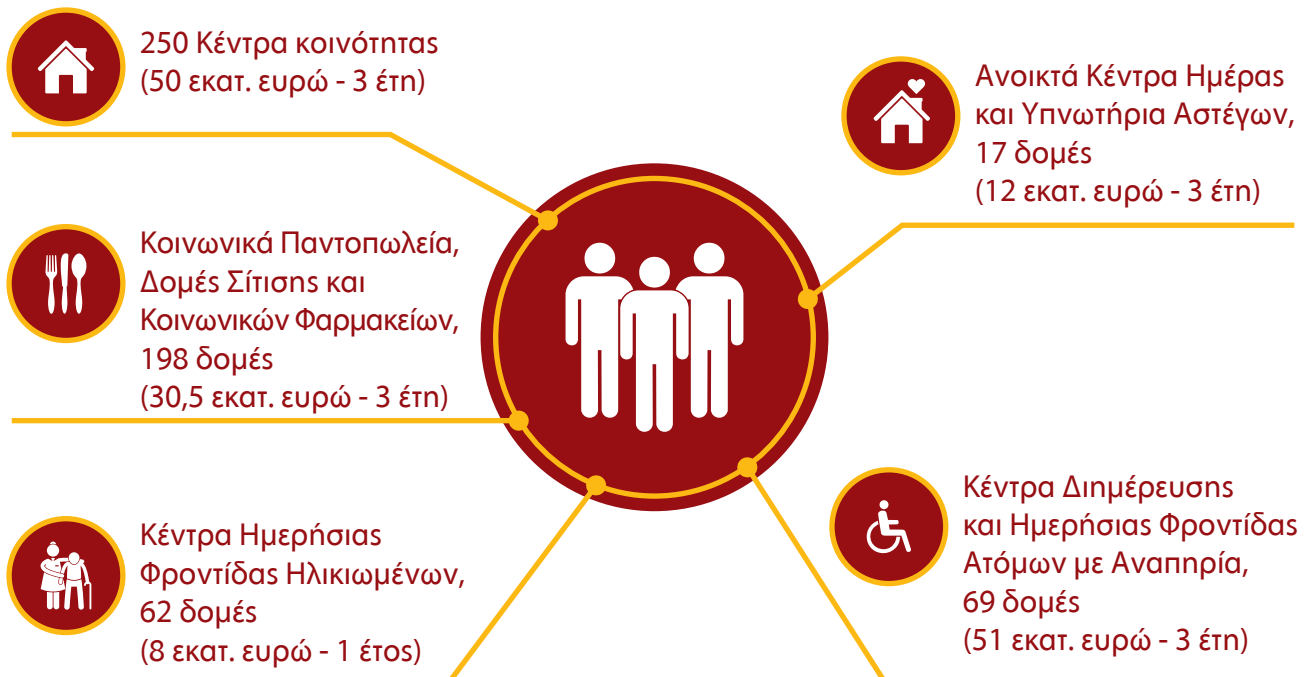
Έμφαση δίνεται στις Ολοκληρωμένες Χωρικές Επενδύσεις, στο πλαίσιο των οποίων υλοποιούνται συνδυασμένες επενδύσεις, με στόχο την ολοκληρωμένη αντιμετώπιση των προβλημάτων και την πλήρη αξιοποίηση των αναπτυξιακών δυνατοτήτων μιας περιοχής

ΠΡΟΣΚΛΗΣΕΙΣ

2,1 δις. ευρώ για έργα υποδομών στις 13 περιφέρειες

* Στοιχεία Αυγούστου 2016

Χρηματοδότηση δομών αντιμετώπισης της φτώχειας και του κοινωνικού αποκλεισμού στις 13 περιφέρειες

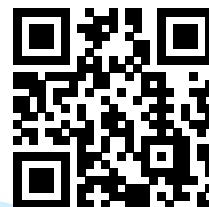


Προγράμματα Ευρωπαϊκής Εδαφικής Συνεργασίας

Έχουν ήδη εκδοθεί προσκλήσεις 175,8 εκατ. ευρώ (από τα 435 εκατ. ευρώ συνολικά διαθέσιμα) που αφορούν τα διασυνοριακά προγράμματα με Κύπρο, Βουλγαρία, FYROM, Αλβανία, Ιταλία και το διακρατικό πρόγραμμα συνεργασίας Βαλκανικής-Μεσογείου.

**Το φυλλάδιο αυτό έχει συνταχθεί με τη συμβολή της Γενικής Γραμματείας
Ενημέρωσης και Επικοινωνίας - Σεπτέμβριος 2016.**

Για περισσότερες και αναλυτικότερες πληροφορίες σχετικά με το ΕΣΠΑ 2014 - 2020, τα προγράμματα, τις δυνατότητες χρηματοδότησης, τις διαδικασίες διαχείρισης, παρακολούθησης και αξιολόγησης καθώς και για την προβολή των έργων, νέα και εκδηλώσεις, επισκεφτείτε την ενιαία διαδικτυακή πύλη. Εκεί θα βρείτε και το παρόν φυλλάδιο σε ηλεκτρονική - διαδραστική μορφή, με αναλυτικότερες πληροφορίες, που επικαιροποιούνται σε τακτική βάση. Στην ιστοσελίδα μας παραπέμπει και ο παρακάτω κώδικας Κώδικας Γρήγορης Ανταπόκρισης (QR-code).



Τηλεφωνικές Γραμμές Γενικής Πληροφόρησης ΕΣΠΑ: **210 3726011** και **210 3726029**

www.espa.gr



Ευρωπαϊκή Ένωση
Ευρωπαϊκά Διαρθρωτικά
και Επενδυτικά Ταμεία



ΕΛΛΗΝΙΚΗ ΔΗΜΟΚΡΑΤΙΑ
ΥΠΟΥΡΓΕΙΟ ΟΙΚΟΝΟΜΙΑΣ,
ΑΝΑΠΤΥΞΗΣ & ΤΟΥΡΙΣΜΟΥ

Με τη συγχρηματοδότηση της Ελλάδας και της Ευρωπαϊκής Ένωσης

